



ZAP500

Controlador Industrial



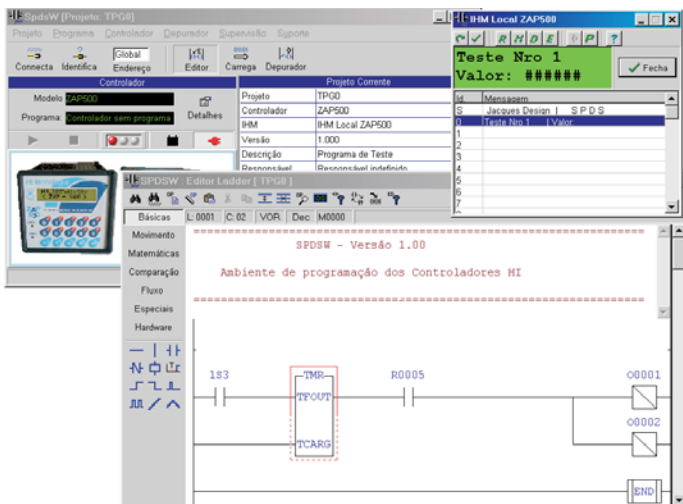
O ZAP500 é um dos membros da família de controladores industriais desenvolvidos pela HI Tecnologia. Acompanhando a tendência de mercado dos controladores integrados de pequeno porte, o ZAP500 incorpora tecnologia de *hardware*, design, interface homem-máquina e completo suporte de programação, aliado ao mais baixo custo do mercado para equipamentos desta categoria.

Utilizando um ambiente de programação e supervisão totalmente integrado (SPDS Versão 7 e SPDSW for Windows), o ZAP500 dispõe de um conjunto completo de blocos de controle, incluindo interface homem/máquina, operações em ponto flutuante, blocos PID, subrotinas, interface de encoder's, contadores rápidos etc.

Em sua configuração básica o ZAP500 possui 6 entradas digitais (1 canal para encoder ou contador rápido, 2 canais p/ contato seco), 4 saídas digitais a transistor tipo PNP além de 10 led's programáveis. O canal de comunicação serial pode ser configurado para operação com RS232-C Rs422 ou RS485 permitindo operação em rede *multidrop*. Opcionalmente pode ser fornecido com um segundo canal serial RS232-C.

Quando equipado com interface Homem/máquina o ZAP 500 possui um teclado de 15 teclas, sendo que dez delas podem operar como teclas de função programáveis com led's associados, e um *display* alfa-numérico de 16 caracteres por 2 linhas com iluminação por "back light".

Um módulo de expansão de I/O adapta o equipamento para as mais diversas aplicações nas áreas de controle de máquinas e processos de pequeno porte. Estes módulos podem ser desenvolvidos segundo especificação do cliente.



Especificações Técnicas Gerais

Alimentação	8 a 38 VDC
Consumo	2,5 Watts nominal (5 W máx)
Dimensões (A X L X P)	96 x 96 x 147,5 (mm)
Bornes de I/O	28
Comunicação Serial	1 canal RS232-C/RS 422/RS 485; 1 canal RS232-C (opcional)
Memória	128 Kbytes FLASH-ROM + 40 Kbytes RAM/NVRAM(opc)
Hardware	Relógio de Tempo Real (Opc); Watch Dog Timer; Módulos de expansão de I/O podem ser desenvolvidos segundo necessidade do cliente.

Módulos de I/O

Módulo Básico 10 pontos	4 entradas digitais opto-acopladas p/ sinais de 5 a 24 VDC. Interface de encoder ou contador rápido ou entradas simples. 2 entradas digitais para contato seco; 4 saídas digitais opto acoplados a transistor (PNP) para sinais de até 24 VDC/0,5A
Módulo de Expansão ZEM-530	1 saída analógica 1..5 V / 4..20 mA 4 entradas analógicas com resolução de 10 bits (0..5V, 0..20mA, 1..5 V, 4..20mA).; 4 saídas digitais opto acoplados a transistor (PNP) para sinais de até 24 VDC/0,5A; com 1 canal de geração de frequência (0..2KHZ). 4 entradas digitais opto-acopladas p/ sinais de 5 a 24 VDC..