

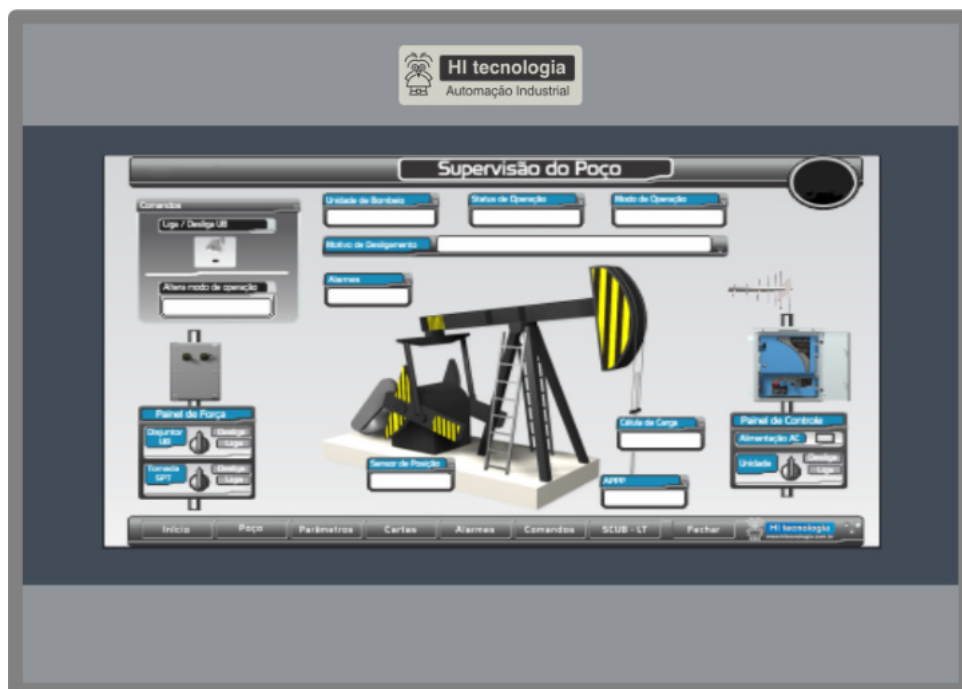


**HI tecnologia**

Automação Industrial

# GTI5 - Especificações Técnicas

IHM Touch Screen Colorida



**PET.413000**

**25/06/2026**

**version 1.00**

# Sumário

<b>GT15 - IHM Touch Screen Colorida</b>	<b>1</b>
Copyright e Disclaimer	1
1 Apresentação - IHM GT15	2
2 Dados Técnicos	2
3 GT15 4.3"	3
4 GT15 7"	4
5 GT15 10.1"	5
6 GT15 15.6"	6
7 Interfaces	7
8 Parâmetros de fábrica	9
9 Protocolos de comunicação	10
10 Software de Programação	10
11 Codificação	10

# GT15 - IHM Touch Screen Colorida

## Copyright e Disclaimer

### *Direitos autorais*

Salvo sob autorização expressa da HI Tecnologia, não é permitida a reprodução desta documentação, assim como a exploração e entrega do seu conteúdo a terceiros. O não cumprimento dessas regulamentações pode resultar na exigência de indenizações. Todos os direitos reservados, especialmente no que se refere à concessão de patente ou registro do modelo, sendo de propriedade da HI Tecnologia Ind. e Com. Ltda.

### *Exclusão de responsabilidades*

O conteúdo desta documentação foi verificado quanto à conformidade com o hardware e software descritos. Porém, não é possível excluir potenciais desvios, de modo que não nos responsabilizamos pela total conformidade. Os dados desta documentação são regularmente revistos e as eventuais correções são incluídas, de modo a serem prontamente disponibilizadas em sua versão mais recente. Caso se faça necessário, entre em contato com a HI Tecnologia para esclarecimento de dúvidas sobre este manual.

### *Informações adicionais*

- [Site da HI tecnologia](#)
- [Canais de suporte e documentação](#)

### *Contatos*

- Vendas - [vendas@hitecnologia.com.br](mailto:vendas@hitecnologia.com.br)
- Suporte técnico - [suporte@hitecnologia.com.br](mailto:suporte@hitecnologia.com.br)

# 1 Apresentação - IHM GT15



A GT15 é uma Interface Homem-Máquina (IHM) projetada para automação industrial, que permite o controle e monitoramento visual de processos e equipamentos, além disso possui display TFT LCD colorido touch screen.

Com foco na versatilidade e na alta conectividade, a IHM oferece suporte a diversos de protocolos de comunicação industriais e pode ser integrada aos controladores da HI Tecnologia e outros disponíveis no mercado.

Seu software de programação permite a criação de aplicações de supervisão sofisticadas, através da criação de telas dinâmicas, gráficos de tendências, históricos de alarmes, receitas e gerenciamento de usuários com diferentes níveis de acesso.

Existem 4 modelos disponíveis: 4.3, 7, 10.1 e 15.6 polegadas.

## 2 Dados Técnicos

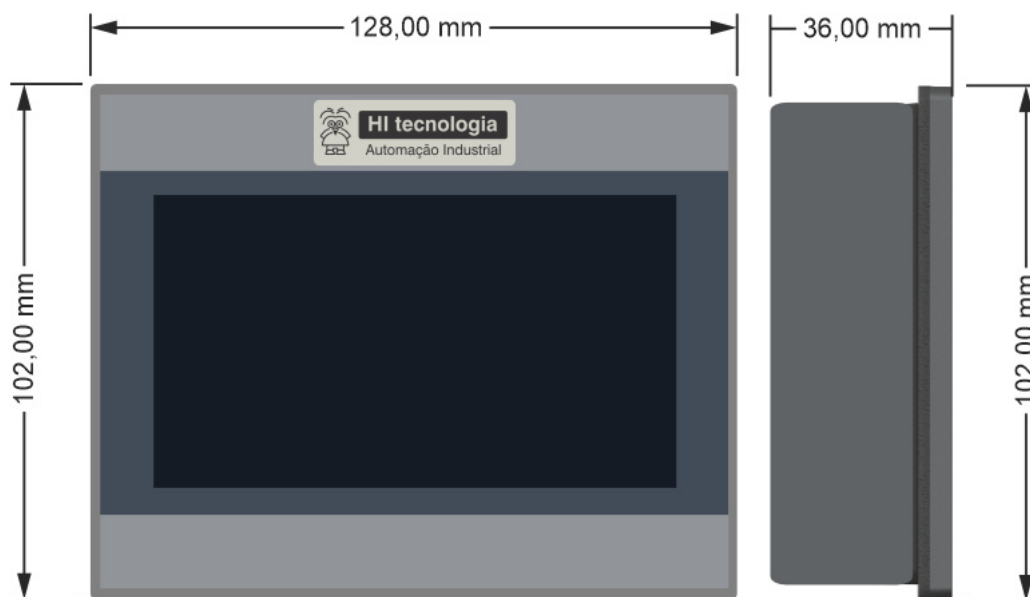
### 2.1 Gerais

Alimentação	9-36 ±10% VDC
Temperatura de operação	0 a 50 °C
Temperatura de estocagem	-20 a 60 °C
Umidade relativa	10 a 90% RH sem condensação
Grau de proteção	IP65 (painel frontal)
Relógio	RTC com calendário
Certificação	CE Certification LCS211214020AE

### 3 GTI5 4.3"

Tipo	TFT
Tamanho	4.3 polegadas
Consumo	4W (170mA @ 24VDC)
Resolução	480 x 272
Luminosidade	400 cd/m2
Contraste	500:1
Backlight	LED
Vida útil backlight	> 30000 horas
Cores	16.77M
Touch screen	4 fios, analógico resistivo
Memória Flash	128MB
Memória RAM	64MB
Canais de comunicação	COM1: RS232 COM2: RS485 2W/4W COM3: RS485 2W Ethernet: 10/100Mbps
Dimensões	128(L) x 102(A) x 36(P) mm
Peso	400g (aproximadamente)

#### 3.1 Dimensões



## 4 GTI5 7"

Tipo	TFT
Tamanho	7 polegadas
Consumo	5W (230mA @ 24VDC)
Resolução	800 x 480
Luminosidade	400 cd/m2
Contraste	500:1
Backlight	LED
Vida útil backlight	> 30000 horas
Cores	16.77M
Touch screen	4 fios, analógico resistivo
Memória Flash	128MB
Memória RAM	64MB
Canais de comunicação	COM1: RS232 COM2: RS485 2W/4W COM3: RS485 2W Ethernet: 10/100Mbps
Peso	900g (aproximadamente)
Dimensões	212(L) x 156(A) x 45(P) mm

### 4.1 Dimensões



## 5 GTI5 10.1”

Tipo	TFT
Tamanho	10.1 polegadas
Consumo	10W (420mA @ 24VDC)
Resolução	1024 x 600
Luminosidade	350 cd/m2
Contraste	500:1
Backlight	LED
Vida útil backlight	> 50000 horas
Cores	16.77M
Touch screen	4 fios, analógico resistivo
Memória Flash	128MB
Memória RAM	128MB
Canais de comunicação	COM1: RS232 COM2: RS485 2W/4W COM3: RS485 2W Ethernet: 10/100Mbps
Dimensões	280(L) x 220(A) x 45(P) mm
Peso	1,4 Kg (aproximadamente)

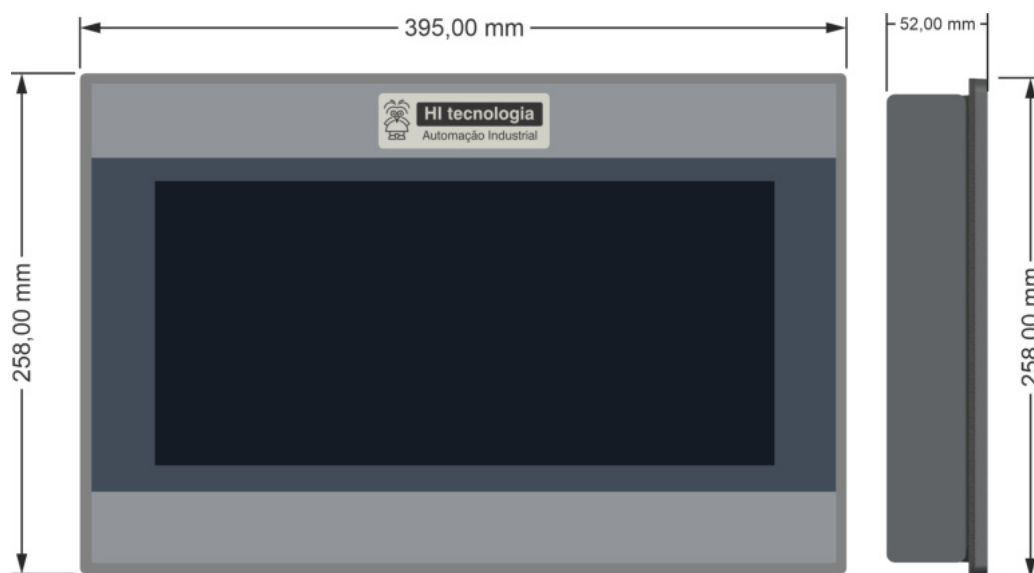
### 5.1 Dimensões



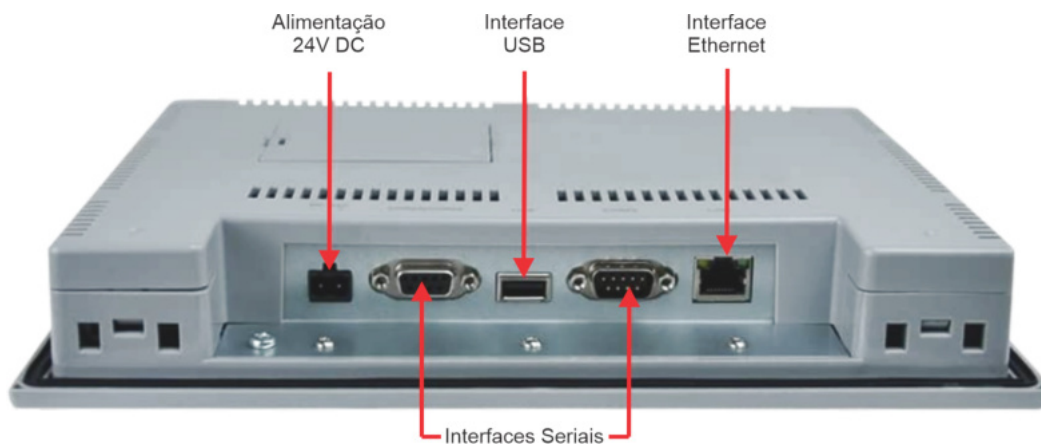
## 6 GTI5 15.6"

Tipo	TFT
Tamanho	15.6 polegadas
Consumo	10W (420mA @ 24VDC)
Resolução	1920 x 1080
Luminosidade	220 cd/m2
Contraste	500:1
Backlight	LED
Vida útil backlight	> 35000 horas
Cores	16.77M
Touch screen	4 fios, analógico resistivo
Memória Flash	1G
Memória RAM	8G DDR3
Canais de comunicação	COM1: RS232 COM2: RS485 2W/4W COM3: RS485 2W Ethernet: 10/100Mbps
Dimensões	395(L) x 258(A) x 52(P) mm
Peso	1,4 Kg (aproximadamente)

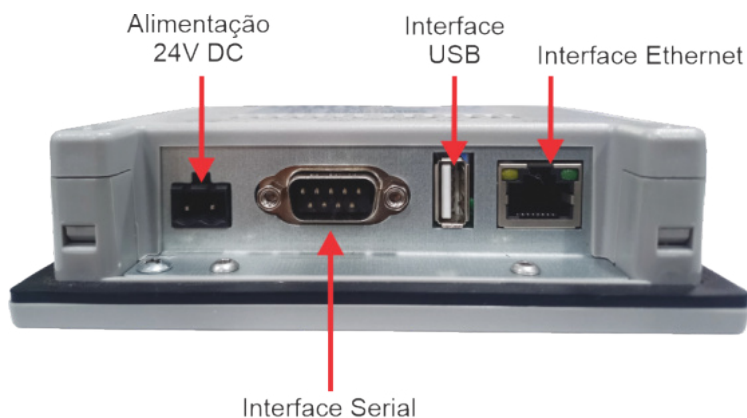
### 6.1 Dimensões



## 7 Interfaces



*Interfaces disponíveis nos modelos com 7, 10.1 ou 15.6 polegadas*



*Interfaces disponíveis no modelo com 4.3 polegadas*

### 7.1 Alimentação 24V DC

Borne	Sinal
1	+24V DC
2	0V DC

### 7.2 Interface Ethernet

Conector RJ45: Canal ethernet 10/100 Base-T

Pino	Sinal	Descrição
1	TD+	+Transmit Data
2	TD-	-Transmit Data
3	RD+	+Receive Data
6	RD-	-Receive Data

## 7.3 Interfaces seriais

### Conector DB9 Macho: COM1 RS232

Pino	Sinal	Descrição
1	–	
2	RxD	Received Data
3	TxD	Transmitted Data
4	–	
5	GND	0V
6	–	
7	RTS	Ready to send output
8	CTS	Clear to send input
9	–	

### Conector DB9 fêmea:

- COM2 RS485 2W
- COM2 RS485 4W
- COM3 RS485 2W

Pino	COM2		COM3
	RS485(2W)	RS485(4W)	RS485
1	Data–	RX–	
2	Data+	RX+	
3		TX–	
4		TX+	
5	GND		
6			Data–
7			
8			
9			Data+

## 7.4 Interface USB

### Porta micro USB host 2.0

Porta	Sinal
Porta USB 2.0 (Host)	Utilizada para interface com pendrive (download e upload),mouse, etc.

## 8 Parâmetros de fábrica

### 8.1 Interface Ethernet

ID de comunicação	1
Endereço IP	192.168.2.121
Porta	8000

### 8.2 Interfaces Seriais

#### COM1 RS232:

ID de comunicação	2
Taxa de comunicação (Baud rate)	115200 bauds
Bits de dados (Data bits)	8 bits
Paridade (Parity)	Nenhuma
Bits de parada (Stop bits)	1 stop bit

#### COM2 RS422:

ID de comunicação	3
Taxa de comunicação (Baud rate)	115200 bauds
Bits de dados (Data bits)	8 bits
Paridade (Parity)	Nenhuma
Bits de parada (Stop bits)	1 stop bit

#### COM3 RS485:

ID de comunicação	4
Taxa de comunicação (Baud rate)	115200 bauds
Bits de dados (Data bits)	8 bits
Paridade (Parity)	Nenhuma
Bits de parada (Stop bits)	1 stop bit

## 9 Protocolos de comunicação

Possui drivers de comunicação para os mais utilizados protocolos do mercado, dentre eles MODBUS-RTU e MODBUS-TCP, permitindo a integração com os controladores da HI Tecnologia.

## 10 Software de Programação

Para programação da GTI5 deve-se utilizar o software **SmartManager Pro**, que permite a criação de aplicações de supervisão sofisticadas, através da criação de telas dinâmicas, gráficos de tendências, históricos de alarmes, receitas e gerenciamento de usuários com diferentes níveis de acesso.

O software de programação **SmartManager Pro V1.3.26** ou superior, e seu manual estão disponíveis para download gratuito no [site da HI Tecnologia](#).

## 11 Codificação

### 11.1 Modelos de IHM

Código	Identificação	Descrição
300.413.040.000	GTI5 4.3	IHM de operação gráfica touch screen colorida, resolução 480x272, 4.3 polegadas, 24Vdc, 1 Canal de comunicação serial RS232, 1 Canal de comunicação serial RS485 2W/4W, 1 Canal de comunicação serial RS485 2W, 1 Canal ethernet 10/100, 1 Porta USB (armazenamento de dados).
300.413.070.000	GTI5 7	IHM de operação gráfica touch screen colorida, resolução 800x480, 7 polegadas, 24Vdc, 1 Canal de comunicação serial RS232, 1 Canal de comunicação serial RS485 2W/4W, 1 Canal de comunicação serial RS485 2W, 1 Canal ethernet 10/100, 1 Porta USB (armazenamento de dados).
300.413.100.000	GTI5 10.1	IHM de operação gráfica touch screen colorida, resolução 1024x600, 10.1 polegadas, 24Vdc, 1 Canal de comunicação serial RS232, 1 Canal de comunicação serial RS485 2W/4W, 1 Canal de comunicação serial RS485 2W, 1 Canal ethernet 10/100, 1 Porta USB (armazenamento de dados).
300.413.150.000	GTI5 15.6	IHM de operação gráfica touch screen colorida, resolução 1920x1080, 15.6 polegadas, 24Vdc, 1 Canal de comunicação serial RS232, 1 Canal de comunicação serial RS485 2W/4W, 1 Canal de comunicação serial RS485 2W, 1 Canal ethernet 10/100, 1 Porta USB (armazenamento de dados).

### 11.2 Cabos

Código	Descrição
302.407.001.000	GTI110-RS (COM1) – PLC GII/3 RS232-C
302.407.002.000	GTI110-RS(COM2) – PLC GII/3 RS485
302.407.008.000	GTI110-RS(COM2) – Pinos RS485
302.406.001.000	GTI100 COM1 – PLC GII/3
302.407.002.000	GTI110-RS(COM2) – PLC GII/3 RS485
302.407.009.000	GTI110-ET(COM2) – Pinos RS485
302.406.006.000	GTI100 COM3 – PLC GII/3 (RS485)
302.406.003.000	GTI100 COM3 – PLC GII/3